

1 UD PLANTA 5    1 UD PLANTA 8    1 UD PLANTA 11  
 1 UD PLANTA 6    1 UD PLANTA 9    1 UD PLANTA 12  
 1 UD PLANTA 7    1 UD PLANTA 10    1 UD PLANTA 13



**VT23 · 4D**

**SUPERFICIE ÚTIL INTERIOR (m2)**

1	VESTIBULO	5,85
2	SALÓN	33,40
3	COCINA	13,19
4	DISTRIBUIDOR	7,17
5	DORMITORIO PPAL.	23,49
7	BAÑO PPAL	5,88
8	DORMITORIO 2	11,38
9	DORMITORIO 3	12,60
10	DORMITORIO 4	13,47
12	BAÑO 2	3,81
15	ASEO	1,55
		<b>131,79 m<sup>2</sup></b>

**SUPERFICIE ÚTIL EXTERIOR (m2)**

17	TEND. EXT	2,90
18	TERRAZA CUB.	13,28
		<b>16,18 m<sup>2</sup></b>

El presente plano constituye un estudio previo de anteproyecto. La propiedad y dirección técnica se reservan el derecho a modificaciones posteriores derivadas de las exigencias del proceso de diseño arquitectónico.

La superficie útil de las estancias puede verse alterada por el dimensionado de pilares e instalaciones

No se podrá modificar la posición ni contorno de baños ni cocinas marcadas en rojo en el esquema.

**P0443**

**VT23-BL B**

Fichas tipo

TIPO 29T

ESCALA 1:1, 1:75, 1:250

MARZO 2015

**Estudio previo de anteproyecto**

**ÁGORA RESIDENCIAL**

EDIFICIO PARA VIVIENDAS, TRASTEROS, GARAJE Y PISCINA EN C/ PADRE DAMIAN Nº 52. MADRID.

Madrid, España

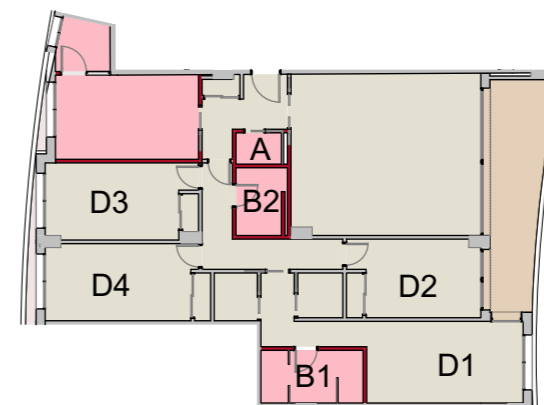


PROMOTOR: LA ROTONDA DE PADRE DAMIAN  
 GESTORA: ALIARIA

C/ALCALÁ Nº 96, 7º IZQ MADRID - MADRID - 28009 - ESPAÑA

IMPAR ARQUITECTOS S.L.P.  
 Miguel Pradillo Cendón  
 nº coam: 12.480

MASA ARQUITECTÓNICA S.L.P.  
 César Frías Enciso  
 nº coam: 14.241



Este plano y todos los datos incluidos en este documento son meramente informativos, no vinculantes, ni contractuales, y podrán ser modificados sin previo aviso. La información requerida por el Real Decreto 515 de 21/04/1989, sobre la defensa de los consumidores en cuanto a la información a suministrar, se encuentra a su disposición en las oficinas de ALIARIA, con domicilio C/ALCALÁ Nº 96, 7º IZQ MADRID - MADRID - 28009 - ESPAÑA.

**MORPH**

ARCHITECTURE MEETS ENGINEERING S.L.

